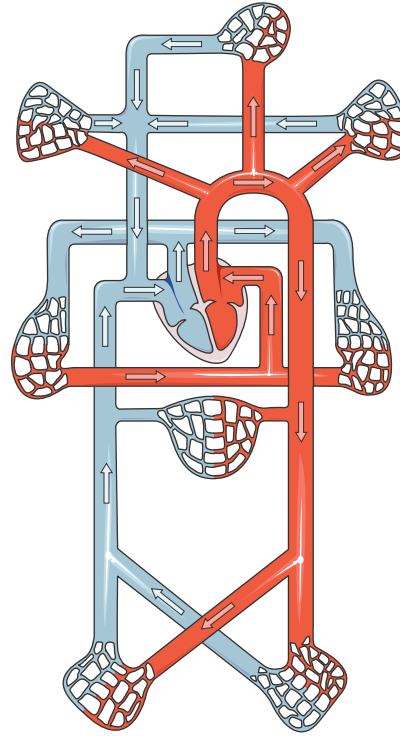


FLUX SANGUIN : VOYAGE D'UN GLOBULE ROUGE



DIRECTION DU FLUX SANGUIN

Parcours d'un globule rouge non oxygéné entraîné avec le flux sanguin

- **Sang non oxygéné** abdomen et membres inférieurs → foie → oreillette droite par veine cave inférieure + **Sang non oxygéné** tête et membres supérieurs → oreillette droite par veine cave supérieure → traverse valve tricuspide pour atteindre **ventricule droit**
- **Ventricule droit** → valve pulmonaire → artère pulmonaire (transporte **sang non oxygéné** vers poumons)
- **Sang est oxygéné** par poumons → oreillette gauche par veines pulmonaires
- **Oreillette gauche** → valve mitrale → ventricule gauche → valve aortique → éjecté dans aorte
- **Aorte** → **sang oxygéné** dans l'organisme